



Minnisblað

Efni: Greining á seinkunum og mögulegar úrbætur

Frá: Skipulag/Leiðakerfi, Strætó bs.

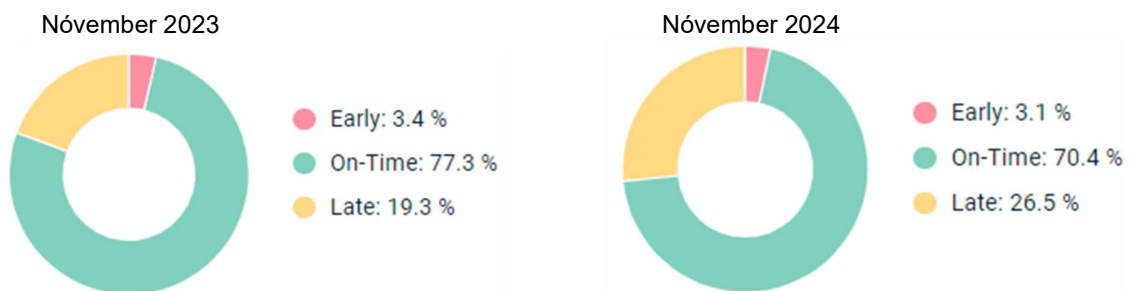
Til: Stjórn Strætó bs.

Dagsetning: 11.12.2024

Inngangur

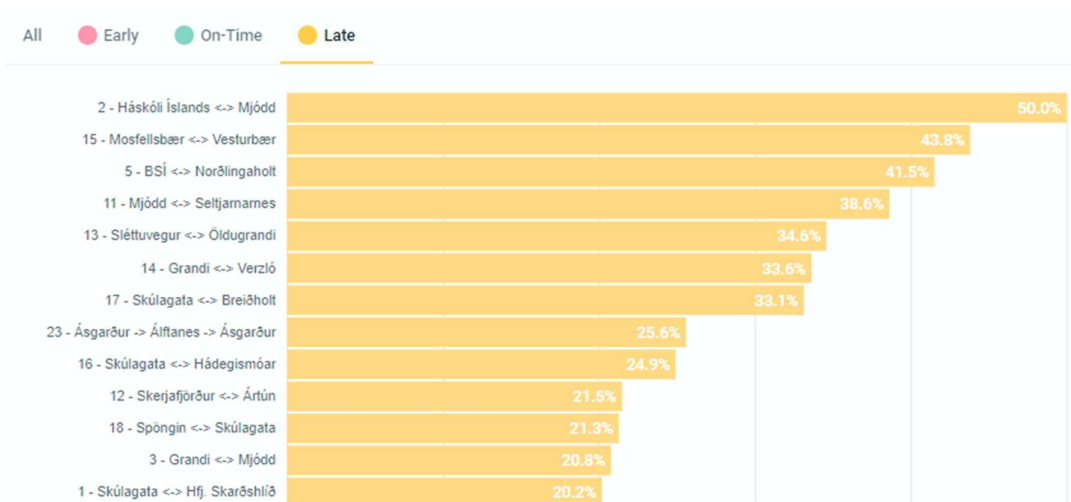
Seinkanir hafa aukist mikið í leiðakerfinu undanfarið samhliða aukinni umferð og nú er svo komið að grípa þarf til aðgerða til að auka áreiðanleika og stuðla að því að farþegar geti treyst á þjónustuna.

Á mynd 1 má sjá að á virkum dögum voru vagnarnir í leiðakerfinu stundvísir í 70,4% tilvika í nóvember 2024 en seinir í 26,5% tilvika samanborið við 19,3% í nóvember árið 2023.



Mynd 1 Stundvísi leiða á virkum dögum í nóvember 2023 og nóvember 2024

Seinkanirnar voru mismiklar eftir leiðum en á mynd 2 má sjá þær leiðir sem voru mest á eftir áætlun á virkum dögum í nóvember 2024. Verst var leið 2 sem var sein í 50% tilvika. Þar á eftir koma leiðir 15, 5, 11, 13, 14 og 17 sem voru allar seinar í yfir 30% tilvika.



Hér verða skoðaðar þær leiðir sem komu verst út hvað stundvísi varðar og lagðar fram tillögur að úrbótum. Í kjölfarið þyrfti einnig að greina aðrar leiðir á sama hátt og koma með tillögur vegna þeirra. Tillögurnar skiptast í þrjá flokka: Tímatöflulagfæringar, forgangsaðgerðir og fækkun stoppistöðva.

Tímatöflulagfæringar

Leiðirnar voru greindar í rauntímaupplýsingakerfinu Swiftly og út frá því voru gerðar tillögur að leiðréttingum á tímatöflum leiða 2, 5, 11 og 15. Til að gefa grófa mynd af því hversu miklum tíma þyrfti að bæta við leiðirnar var áhersla lögð á að koma með tillögur fyrir annatímana á morgnana og seinnipartinn virka daga þegar seinkanirnar eru almennt mestar. Í kjölfarið þyrfti einnig að skoða miðjan dag, kvöldin og helgarnar en þörf á lagfæringum er þó almennt minni utan annatíma.

Leið 2

Lagt er til að bæta við mínútum á leið 2 sem hér segir:

Leið 2	HÍ - Mjódd (viðbótar mín)	Mjódd - HÍ (viðbótar mín)	Samtals (viðbótar mín)	Fjöldi klst. á ári
06:30-09:00	2	3	5	184
14:00-18:00	8	5	13	796

Í dag er samtals 17 mínútna pásar í báðar áttir á leið 2 á annatíma (10 mínútur í Mjódd og 7 mínútur í HÍ). Það myndi ganga að bæta við 5 mínútum á morgnana en það yrði tæpt að bæta við 13 mínútum seinnipartinn. Þá væri einungis 4 mínútna pásar eftir sem myndi þýða að mögulega væri þörf á viðbótarvagni á leiðina seinnipartinn. En þar sem tafirnar við gatnamót Breiðholtsbrautar og Vatnsendahvarfs eru einungis tímabundnar meðan á framkvæmdum við Arnarnesveg stendur þá er mælt með að bíða með að bæta við vagni og sjá hvernig leiðin verður eftir framkvæmdir.

Leið 5

Lagt er til að bæta mínútum á leið 5 sem hér segir:

Leið 5	Gamla Hringbraut - Norðlingaholt (viðbótar mín)	Norðlingaholt - Gamla Hringbraut (viðbótar mín)	Samtals (viðbótar mín)	Fjöldi klst. á ári
06:30-09:00	1	4	5	388
14:00-18:00	3	2	5	654

Við þetta er að bæta að þar sem einungis er 2 mín pásá á Gömlu Hringbraut og engin pásá í Norðlingaholti fyrir leið 5 þá myndi það þýða auka vagn á háannatíma (6) en á öðrum tímum dagsins yrðu þeir jafnmargir og í dag (3).

Leið 11

Lagt er til að bæta við mínútum á leið 11 sem hér segir:

	Seltjarnarnes - Mjódd (viðbótar mín)	Mjódd - Seltjarnarnes (viðbótar mín)	Samtals (viðbótar mín)	Fjöldi klst. á ári
Leið 11				
06:30 - 09:00	5	4	9	152
14:00 - 18:00	5	4	9	351

Leiðin þarf mögulega meiri tíma seinnipartinn en þessar lagfæringar myndu hjálpa mikið til og ekki auka á vagnafjöldann. Svo þyrfti að koma í ljós hvort í framhaldinu væri þörf á auka vagni.

Leið 15

Lagt er til að bæta við mínútum á leið 15 sem hér segir:

	Reykjavegur - Flyðrugrandi (viðbótar mín)	Flyðrugrandi - Reykjavegur (viðbótar mín)	Samtals (viðbótar mín)	Fjöldi klst. á ári
Leið 15				
06:30 - 09:00	8	5	13	209
14:00 - 18:00	6	10	16	337

Þessar leiðréttingar myndu hjálpa til við að minnka keðjuvaldandi seinkun á leiðinni sérstaklega seinnipartinn, það eru örfáar ferðir á leiðinni seinnipartinn sem eru mjög seinar og mögulega er nauðsynlegt að bæta við vagni. Þessar mínútubreytingar myndu þó hjálpa mikið til og hægt væri að meta í framhaldinu þörf á auka vagni á leiðina.

Forgangsaðgerðir

Gera má ráð fyrir að tímatöflulagfæringarnar sem lagðar eru til hér að ofan muni bæta stundvísi að miklu leyti en viðbótarmínútur í leiðakerfinu eru kostnaðarsamar og ná ekki að leiðrétta allra verstu tilvikin. Því er brýnt að einnig séu skoðaðar forgangsaðgerðir, s.s. forgangur á ljósum og forgangsakreinar, á þeim stöðum sem tafir eru mestar. Hér á eftir koma dæmi um forgangsaðgerðir sem myndu gagnast þeim leiðum sem fjallað er um hér að ofan:

Gatnamót Seljabrautar við Stöng og Jaðarsel

Samkvæmt hraðakorti fara vagnarnir hægt um Seljabrautina en sérstaklega eru tafir við gatnamótin beggja vegna hennar, við Stöng og Jaðarsel. Skoða þarf forgang á gatnamótum beggja vegna Seljabrautar.

Gatnamót Breiðholtsbrautar og Vatnsendahvarfs

Þarna eru mjög miklar tafir, sérstaklega seinnipartinn í átt að Mjódd. Akstursleiðin mun breytast þegar framkvæmdum við nýjan Arnarnesveg lýkur og þá munu líklega ekki lengur vera tafir á þessum stað. Ef hægt er að útbúa bráðabirgða forgang án mikils tilkostnaðar þá myndi það bæta stöðuna en annars mun þetta vandamál að öllum líkindum verða úr sögunni þegar framkvæmdum lýkur.

Grensásvegur norðan Miklubrautar

Grensásvegur er frekar hægur, sérstaklega á annatíma seinnipartinn í suðurátt.

Gatnamót Katrínartúns og Laugavegar ásamt gatnamótum Laugavegar og Nóatúns

Vagnarnir tefjast við þessi tvenn gatnamót, sérstaklega í átt að Mjódd. Óskum eftir að gefa vögnunum sérakreïn næst ljósunum og svo forgang á ljósum.

Gatnamót Snorrabrautar og Borgartúns

Þetta væri tilvalinn staður til að prófa aukinn forgang á ljósum. Það myndi nýtast þeim mörgu leiðum sem fara þarna um.

Gatnamót Snorrabrautar og Hverfisgötu og Snorrabrautar og Laugavegs

Vagnarnir fara mjög hægt þarna um, þarna þyrfti meiri forgang fyrir strætó en RVK er að vinna að því að koma upp forgangsakreïn og forgangi fyrir strætó á ljósum við Hverfisgötu svo flýta þyrfti því eins og hægt er. En einnig þyrfti að skoða nánar ljósastýringu við gatnamót Snorrabrautar og Laugavegs.

Gatnamót Snorrabrautar og Flókagötu

Erfitt er fyrir vagna sem stöðva á stoppistöðinni Skeggjagötu að ná beygjunni inn á Flókagötu. Mögulega væri hægt að setja forgangsakreïn við stoppistöðina og að ljósunum og ljósastýringu yfir gatnamótin.

Fækkun stoppistöðva

Eftir því sem stöðvar eru fleiri því hægari verður för vagnsins. Í sumum tilvikum er afar stutt bil á milli stöðva og flýta mætti för vagnsins með því að fækka stöðvum, ýmist með því að taka út stöðvar eða sameina tvær stöðvar í eina. Í þessu samhengi þarf þó að skoða farþegafjölda og mælt er með að gera síður breytingar á stöðvum sem eru notaðar af mörgum farþegum.

Hér á eftir eru dæmi um möguleika til að fækka stoppistöðvum á þeim leiðum sem skoðaðar voru hér fyrir ofan en gera þyrfti ítarlegri greiningu til að ná utan um alla möguleika á fækkun stöðva.

Seljaskógar

Lagt er til að leggja niður stöðina Seljaskógar á Seljabraut á leið 2. Stutt er á milli stöðva á Seljabraut og stöðin Seljaskógar er minnst notuð af þeim fjórum stöðvum sem eru á Seljabraut. Stöðin er auk þess ekki inni í Nýju leiðaneti.

Árbær og Norðlingaholt

E.t.v. mætti einnig fækka stoppistöðvum á leið 5 þar sem stutt er á milli nokkurra stöðva (um 200 m eða minna). Annars vegar er um að ræða stöðvar í Seláshverfinu í Árbænum og hins vegar í Norðlingaholtinu.

Samantekt

Seinkanir í leiðakerfinu hafa aukist mikið undanfarið og mikil þörf á aðgerðum til að bregðast við þeim. Að þessu sinni voru skoðaðar þær fjórar leiðir sem komu verst út hvað seinkanir varðar í nóvember 2024 og gerðar tillögur að viðbótartíma á annatímum.

Samtals er þörf á að bæta við 3.071 klst. á ári á þeim leiðum sem skoðaðar voru og bæta við a.m.k. einum vagni á annatíma. Auk tímatöflulagfæringa er þörf á forgangsaðgerðum til að minnka þörfina á viðbótarmínútum og til að auka áreiðanleika kerfisins. Fækkun stoppistöðva myndi einnig hjálpa til við að flýta fyrir för vagnanna. Tekin voru dæmi um tillögur að forgangsaðgerðum og fækkun stoppistöðva.

Tillögurnar hér fyrir ofan eru einungis á annatíma fyrir þær fjórar leiðir sem komu verst út hvað stundvísi varðar en einnig þyrfti að gera tillögur að úrbótum á þessum leiðum utan annatíma ásamt öðrum leiðum í leiðakerfinu.